

FICHA TECNICA

INSECTOS DE INTERES FORESTAL

DIPLOSHEMA ROTUNDICOLLE

(Serville, 1834)

Nombre Común: Taladro, Barrenador. **

Ubicación Sistemática: Orden Coleóptera. Sub-Orden: Polyphaga. Superfamilia: Phitiphagoidea. Familia: Cerambycinae. Género: Diploschema. Especie: Diploschema rotundicolle.

Descripción del Insecto:

Larvas: De color blanco, cabeza oscura, forma cilíndrica (Cerambyciforme). En su último estadio larval miden 60 mm de largo por 6-7 mm de diámetro. Protórax más desarrollado que los segmentos posteriores.

Pupas: Capullo de 8 a 12 mm de largo, situado en un orificio elíptico dentro de la galería.

Adultos: Miden aproximadamente 3,5 cm de largo por 0,6 a 0,7 cm de ancho, cuerpo alargado, con cabeza, tórax y patas negras; élitros de coloración parduzca con filetes castaño oscuro; antenas más cortas que la longitud del cuerpo, de color amarillo, Nótese la presencia de pelos en casi todas las partes del cuerpo.

Ciclo Biológico: Oviposición: La hembra ovipone durante los meses: diciembre a abril sobre el extremo de las ramas, haciendo pequeñas incisiones.

Período de incubación: Aproximadamente 21 a 25 días.

Período larval: Aproximadamente 6 meses.

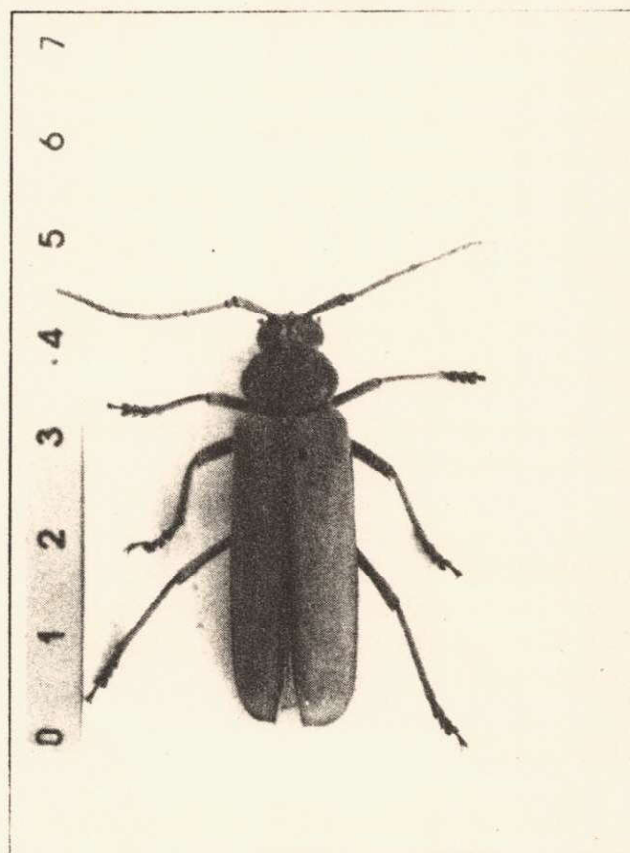
Período pupal: Aproximadamente 70 días.

Período de adulto: Aproximadamente 20 a 45 días.

Duración del ciclo biológico: Entre 10 a 12 meses.

Especies Forestales Atacadas: Eucaliptus-sp; Cedrela fissilis, Araucaria angustifolia y frutales cítricos.

Daños: En Misiones afecta principalmente a la *Araucaria angustifolia*, con perforación longitudinal en troncos y ramas de 2 a 3 mm de largo, produciendo la muerte de ramas y la desvalorización de la madera.



* Adulto de Diposchema rotundicolle (Serville.)

* Cátedra Entomología Forestal.