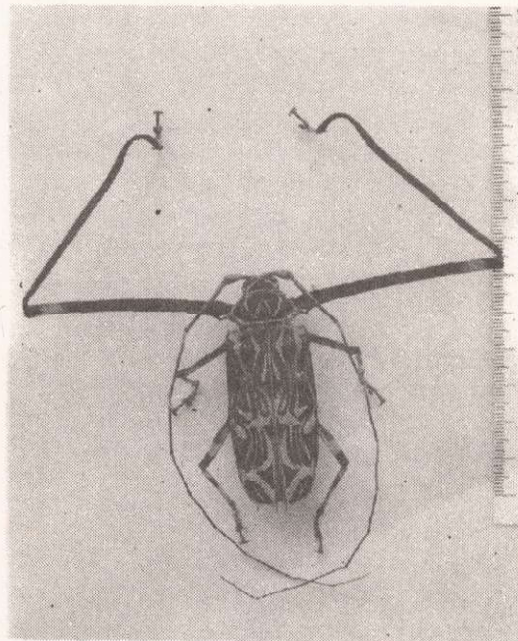


FICHA TECNICA

INSECTOS DE
INTERES FORESTAL*Acrocinius longimanus* (L., 1.758)

Adulto

Nombre común:

"Arlequín de monte", "Kiritó".

Ubicación sistemática:

Orden: Coleóptera

Sub-Orden: Polyphaga

Superfamilia: Cerambicoidea

Familia: *Cerambycidae*Género: *Acrocinius*Especie: *Acrocinius longimanus***DESCRIPCION DEL INSECTO:**

Insecto de gran tamaño, mide aproximadamente 8 cm de largo. Coloración de fondo: negra; dibujos asimétricos de colores verde y naranja.

Los machos presentan las patas anteriores muy desarrolladas en relación con las hembras; ambos presentan las tibias achata-das. Las antenas más largas que el cuerpo.

CICLO BIOLÓGICO:

Epoca de reproducción: meses de octubre-noviembre. Las hembras efectúan la postura en las cortezas de los árboles, colocando muchos huevos en un mismo orificio; las larvas que nacen se comen unas a otras; las que sobreviven se introducen en el leño, alimentándose del mismo. El ciclo evolutivo dura aproximadamente 1 año.

Especies forestales atacadas:

Géneros: *Ficus*, *Lonchocarpus*, *Chorisia*, *Enterolobium*.

MÉTODOS DE CONTROL:

Eliminación de plantas afectadas, procurando eliminar las larvas en el interior de las galerías. Se sugiere efectuar la quema de dichas plantas.

Realizar un control químico preventivo.