

FICHA TECNICA INSECTOS DE INTERES FORESTAL

Sirex noctilio

Cátedra de Plagas y Enfermedades F.C.F

Nombre común:

«Avispa barrenadora del pino»

Ubicación sistemática:

Orden: Hymenoptera

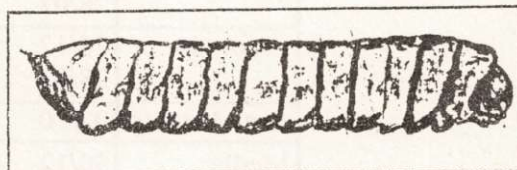
Sub-orden: Symphyta

Familia: *Siricidae*

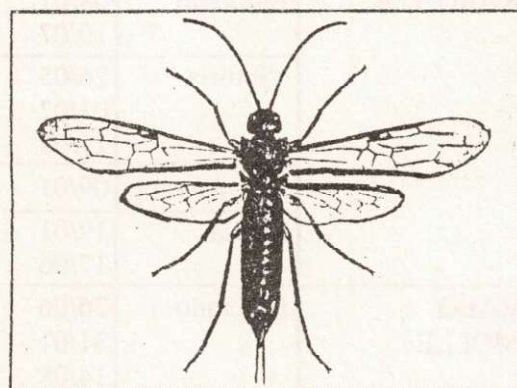
Sub-familia: *Siricinae*

Género: *Sirex*

Especie *Sirex noctilio*



Larva de *Sirex noctilio*



Hembra adulta de *Sirex noctilio*

ANTECEDENTES DEL INSECTO:

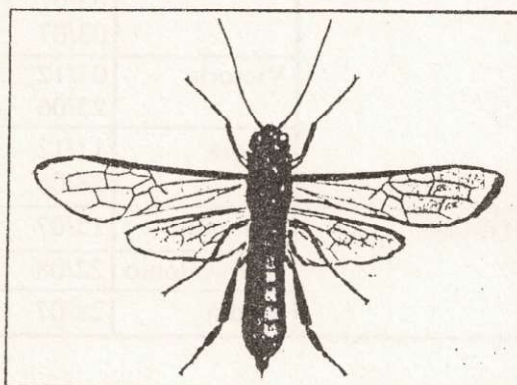
Sirex noctilio (Smith 1988), insecto originario de Europa, Turquía y Africa del Norte. Introducido accidentalmente en Australia en 1952, donde causó la muerte del 49% de árboles de Pino. En 1980 fue detectado en la República del Uruguay en los departamentos de Paisandú, Río Negro, Tacuarembó y Rivera. En 1985 se registra en la Argentina en Gualaguaychú, Entre Ríos y en Brasil en Rio Grande do Sul, en Gramado, Canela y San Francisco de Paula.

DESCRIPCION DEL INSECTO:

Los insectos adultos son avispas de color azul metálico, miden de 2 hasta 3,5cm de largo, diferenciándose las hembras por su ovipositor de hasta 2cm de largo con el que perforan la corteza de los árboles para poner los huevos. Los machos se distinguen por tener una franja anaranjada que cubre transversalmente la mayor parte del abdomen.

CICLO BIOLÓGICO:

Las avispas adultas emergen de los árboles desde noviembre hasta mayo, teniendo una vida bastante corta de 10 a 12 días sin alimentarse, efectuándose los apareamientos en los brotes terminales de los pinos. Las hembras ponen de 8 a 10 huevos por vez, llegando a un total de 300 a 500 huevos en 10 a 12 días después mueren. Durante la oviposición, introducen a las galerías esporas de un hongo lignívoro simbiote, el cual sirve para alimento a las larvas que nacen entre 14 y 25 días de incubación. Las larvas son blancas, de forma cilíndrica, de hasta 3,5cm de largo, cabeza de color castaño con poderosas mandíbulas con las cuales efectúan perforaciones en el tronco y ramas del árbol. Viven dentro de la madera aproximadamente 1 año, la larva no ingiere madera. El estado pupal dura de 3 a 4 semanas, situándose las pupas cerca de la corteza.



Macho adulto de *Sirex noctilio*

MÉTODOS DE CONTROL:

El control biológico que se está efectuando mediante inoculaciones a los árboles trampa con el nematodes *Deladenus siridicicola*, que parasita en el ovario de las hembras y las torna estériles; y con Parasitoides: *Ithalia leucospoides*, *Rhissa persuasoria* y *Megarhyssa nortoni*.